

TIPOLOGIA ESAME

TEST NIPT (PRENATALSAFE)

Nota:

compilare Modulo Specifico e consenso

N.B.

Per i test

- PRENATALSAFE COMPLETE
- PRENATALSAFE COMPLETE PLUS

è necessario inviare
DUE streck-tube materne

Insieme a

- UN PRELIEVO di sangue intero in EDTA o UN TAMPONE BUCCALE del padre correttamente etichettato e accompagnato da relativo modulo.
- In alternativa è possibile richiedere ed utilizzare il nostro MINI KIT COMPLETE.

CAMPIONE IDONEO

KIT DEDICATO

- STRECK-TUBE per cell-free DNA: CFDNA quantità minima 8mL

MINI KIT COMPLETE:

- STRECK TUBE per la raccolta del campione di sangue materno
- Tampone buccale a secco (Copan) o sangue per la raccolta del campione paterno
- Modulo PR 11 H7 (Richiesta DNA paterno GeneSafe™) rev.01

N.B.

CONTROLLARE SEMPRE LA DATA DI SCADENZA DELLA PROVETTA PRIMA DELL'UTILIZZO.
COMPILARE L'ETICHETTA DELLA PROVETTA CON NOME, COGNOME E DATA DI NASCITA DEL PAZIENTE

CONTENITORE

PrenatalSafe:

PrenatalSafe Complete/
PrenatalSafe Complete Plus

MODALITÀ OPERATIVE

- Riempire le provette fino al segno nero. Miscelare le provette per inversione 10 volte assicurandosi che l'intera superficie interna sia ricoperta di sangue.
- Confezionare il campione secondo le modalità riportate nel kit utilizzando il materiale in dotazione (protezione di spugna, gel packs, precedentemente refrigerato bustina bio hazard).
- Spedire al laboratorio entro 24 ore dal prelievo.
- CONSERVAZIONE E TRASPORTO CAMPIONI A TEMPERATURA AMBIENTE

TIPOLOGIA ESAME

EASILYCARE BLADDER:

Nota:
compilare Modulo Specifico e
consenso

CAMPIONE IDONEO

KIT DEDICATO

URINE

- quantità minima 10mL

KIT PER LA RACCOLTA DI CAMPIONI DI
URINA:

- provetta Falcon da 50mL per la raccolta del campione
- contenitore di plastica trasparente
- panno assorbente

CONTENITORE



MODALITÀ OPERATIVE

- Procedere con la raccolta dell'urina seguendo le istruzioni contenute nel kit.
- Il volume minimo richiesto è 10mL, la quantità ideale sarebbe 50mL.
- Il campione raccolto deve essere mantenuto in ad una temperatura di 2-8°C per almeno 2 ore e fino al momento della spedizione.
- Spedire al laboratorio entro 12 ore dal prelievo.
- Confezionare il campione utilizzando gel packs precedentemente refrigerato e bustina bio hazard.
- CONSERVAZIONE E TRASPORTO CAMPIONI A TEMPERATURA CONTROLLATA
- IMPORTANTE: IL CAMPIONE DEVE ARRIVARE IN LABORATORIO ENTRO MASSIMO 3GG DALLA RACCOLTA

TIPOLOGIA ESAME	CAMPIONE IDONEO	CONTENITORE	MODALITÀ OPERATIVE
<p>Test E-READY</p> <p>Nota: compilare Modulo Specifico e consenso</p>	<p>KIT DEDICATO</p> <p>BIOPSIA ENDOMETRIALE</p> <p>Ordinare il test E-ready scrivendo una mail a logistica@laboratorio-genoma.it</p> <p>Ricevuta la richiesta, sarà inviata una mail di conferma dell'avvenuta registrazione dell'ordine.</p> <p>Per informazioni chiamare il Numero Verde 800 501 651</p>	<p>Utilizzare ESCLUSIVAMENTE il materiale di raccolta contenuto nel nostro kit.</p>	<ul style="list-style-type: none"> La biopsia endometriale viene eseguita con la Pipelle inclusa nel kit seguendo le indicazioni di prelievo ad esso allegate. Mettere la provetta in frigorifero (4-8°C) per almeno 4 ore, dopodiché inserirla nel supporto assorbente e quindi nella busta di plastica trasparente e riporre il tutto nella scatola di trasporto. Spedire al laboratorio entro 6/12 ore dal prelievo. CONSERVAZIONE E TRASPORTO CAMPIONI A TEMPERATURA AMBIENTE

TIPOLOGIA ESAME	CAMPIONE IDONEO	CONTENITORE	MODALITÀ OPERATIVE
<p>TEST DI GENETICA MOLECOLARE SU SANGUE PERIFERICO</p>	<p>SANGUE INTERO quantità minima 4mL</p> <p>TAPPO LILLA 13x75 da 4,0 mL (K2 EDTA)</p>		<ul style="list-style-type: none"> Mantenere la provetta a temperatura ambiente o in frigo a +4°C fino alla spedizione. Spedire al laboratorio entro 24 ore dal prelievo. CONSERVAZIONE E TRASPORTO CAMPIONI A TEMPERATURA AMBIENTE

TIPOLOGIA ESAME

TEST DI GENETICA
MOLECOLARE
SU TAMPONE BUCCALE

CAMPIONE IDONEO

CYTOBRUSH
inviare 2 tamponi

CONTENITORE



MODALITÀ OPERATIVE

- Utilizzare CYTOBRUSH sterili, avendo l'accortezza di strofinare bene all'interno della mucosa orale e riporli nel loro astuccio ben chiuso (graffette, scotch)
- Spedire al laboratorio entro 24 ore dal prelievo.
- CONSERVAZIONE E TRASPORTO CAMPIONI A TEMPERATURA AMBIENTE

TIPOLOGIA ESAME

TEST DI GENETICA
MOLECOLARE SU
BIOPSIE/TESSUTI

CAMPIONE IDONEO

BIOPSIE/TESSUTI

- CONTENITORE STERILE IN MATERIALE PLASTICO, A BOCCA LARGA, CON TAPPO A VITE.

- BLOCCHETTO DI PARAFFINA

**NON UTILIZZARE
CATEGORICAMENTE FORMALINA**

CONTENITORE



MODALITÀ OPERATIVE

- Conservare i tessuti prelevati in 1mL di soluzione fisiologica sterile per indagini molecolari.
- SI RACCOMANDA DI CHIUDERE ACCURATAMENTE PER EVITARE FUORIUSCITA DI MATERIALE
- Spedire al laboratorio entro 24 ore dal prelievo.
- CONSERVAZIONE E TRASPORTO CAMPIONI A TEMPERATURA AMBIENTE

TIPOLOGIA ESAME

TEST DI GENETICA MOLECOLARE
SU LIQUIDO AMNIOTICO

IMPORTANTE:

SEGNALARE SE LA GRAVIDANZA È
OTTENUTA DA
PROCREAZIONE ASSISTITA
ETEROLOGA FEMMINILE
(OVODONAZIONE O
EMBRIODONAZIONE)

CAMPIONE IDONEO

LIQUIDO AMNIOTICO:

- quantità minima 10mL
- PROVETTA CONICA STERILE
- 13x150 da 15mL

N.B

- IN CASO DI L.A. EMATICO/BROWN
INVIARE ANCHE TAMPONE BUCCALE
MATERO PER ESCLUSIONE
CONTAMINAZIONE MATERNA

CONTENITORE



MODALITÀ OPERATIVE

- Spedire al laboratorio entro 12/24 ore dal prelievo.
- CONSERVAZIONE E TRASPORTO CAMPIONI A TEMPERATURA AMBIENTE

TIPOLOGIA ESAME

TEST DI GENETICA MOLECOLARE
SU VILLI CORIALI

IMPORTANTE:

SEGNALARE SE LA GRAVIDANZA
È OTTENUTA DA
PROCREAZIONE ASSISTITA
ETEROLOGA FEMMINILE
(OVODONAZIONE O
EMBRIODONAZIONE)

CAMPIONE IDONEO

VILLI CORIALI

- quantità minima 20mg/0.5mL
- PROVETTA CONICA STERILE
- 13x150 da 15mL con aggiunta
di terreno di trasporto

INVIARE INSIEME SEMPRE:
TAMPONE BUCCALE MATERO
PER ESCLUSIONE
CONTAMINAZIONE MATERNA

CONTENITORE



MODALITÀ OPERATIVE

- Spedire al laboratorio entro 12/24 ore dal prelievo.
- CONSERVAZIONE E TRASPORTO CAMPIONI A TEMPERATURA AMBIENTE

TIPOLOGIA ESAME

TEST DI GENETICA MOLECOLARE
SU MATERIALE ABORTIVO

IMPORTANTE:

SEGNALARE SE LA GRAVIDANZA È
OTTENUTA DA
PROCREAZIONE ASSISTITA
ETEROLOGA FEMMINILE
(OVODONAZIONE O
EMBRIODONAZIONE)

CAMPIONE IDONEO

MATERIALE ABORTIVO:

- quantità minima 20mg/0.5mL
- CONTENITORE STERILE IN
MATERIALE PLASTICO, A BOCCA
LARGA, CON TAPPO A VITE

OPPURE

PROVETTA CONICA STERILE

- 13x150 da 15mL con aggiunta di
fisiologica

INVIARE INSIEME SEMPRE:

- TAMPONE BUCCALE MATERNO PER
ESCLUSIONE CONTAMINAZIONE
MATERNA

**NON UTILIZZARE CATEGORICAMENTE
FORMALINA**

CONTENITORE



MODALITÀ OPERATIVE

- **ACCERTARSI CHE IL CAMPIONE SIA
CHIUSO ERMETICAMENTE E
SIGILLARLO CON PARAFILM.**

- Raccogliere in un contenitore sterile
con soluzione fisiologica (se possibile
aggiungere qualche goccia di
antibiotico)

IMPORTANTE:

- Il materiale abortivo deve essere
necessariamente inviato sotto forma di
villo o di lembo di cute se l'epoca
gestazionale è superiore a 12
settimane.
- Spedire al laboratorio entro 12/24 ore
dal campionamento
- CONSERVAZIONE E TRASPORTO
CAMPIONI A TEMPERATURA
AMBIENTE

NB:

- PER CONSEGNE SUCCESSIVE A 24
ORE CONSERVARE A TEMPERATURA
CONTROLLATA (+4°C - +8°C)

TIPOLOGIA ESAME

ONCONEXT LIQUID

Nota:
compilare Modulo Specifico e
consenso

CAMPIONE IDONEO

SANGUE INTERO

- DUE STRECK-TUBE
- per cell-free DNA: CFDNA
quantità minima 8mL per ogni
provetta

CONTENITORE



MODALITÀ OPERATIVE

- Riempire le provette fino al segno nero
- Miscelare le provette per inversione 10 volte assicurandosi che l'intera superficie interna sia ricoperta di sangue.
- Spedire al laboratorio entro 24 ore dal prelievo.

CONSERVAZIONE E TRASPORTO
CAMPIONI A TEMPERATURA AMBIENTE

TIPOLOGIA ESAME

ONCONEXT TISSUE:

Nota:
compilare Modulo Specifico e
consenso

CAMPIONE IDONEO

- TESSUTO IN PARAFFINA
- TESSUTO FRESCO
- VETRINI ISTOLOGICI
- Campione di tessuto fissato in formalina e incluso in paraffina:
- il campione di tessuto ottimale dovrebbe avere una superficie di circa 25mm² e uno spessore di oltre 80 micron
- Il campione di tessuto ottimale è ad alta cellularità (evitare cellule lesionate contenenti solo citoplasma e tessuti ad alta componente fibrotica) e ad alto contenuto di cellule tumorali

CONTENITORE

IMPORTANTE:

In caso di invio di più
vetrini/blocchetti:

- numerare/identificare singolarmente ogni vetrino/blocchetto inviato
- riportare ogni vetrino/blocchetto inviato, con la relativa numerazione, sul TRF
- indicare il vetrino/ blocchetto deputato all'analisi.

MODALITÀ OPERATIVE

- Spedire al laboratorio entro 24 ore dal prelievo.
- CONSERVAZIONE E TRASPORTO
CAMPIONI A TEMPERATURA AMBIENTE

TIPOLOGIA ESAME

ONCONEXT RISK:

Nota:
compilare Modulo
Specifico e consenso

CAMPIONE IDONEO

SANGUE INTERO

- quantità minima 4mL

TAPPO LILLA

- 13x75 da 4,0 mL (K2 EDTA)

CONTENITORE



MODALITÀ OPERATIVE

Mantenere la provetta a temperatura ambiente fino alla spedizione.

- Spedire al laboratorio entro 24 ore dal prelievo.
- CONSERVAZIONE E TRASPORTO CAMPIONI A TEMPERATURA AMBIENTE

TIPOLOGIA ESAME

FERTISCAN:

Nota:
compilare Modulo Specifico e
consenso

CAMPIONE IDONEO

SANGUE INTERO

quantità minima 4mL

TAPPO LILLA

13x75 da 4,0 mL (K2 EDTA)

CONTENITORE



MODALITÀ OPERATIVE

Mantenere la provetta a temperatura ambiente fino alla spedizione.

- Spedire al laboratorio entro 24 ore dal prelievo.

CONSERVAZIONE E TRASPORTO CAMPIONI
A TEMPERATURA AMBIENTE

TIPOLOGIA ESAME

CAMPIONE SALIVARE PER
GENETICA MOLECOLARE

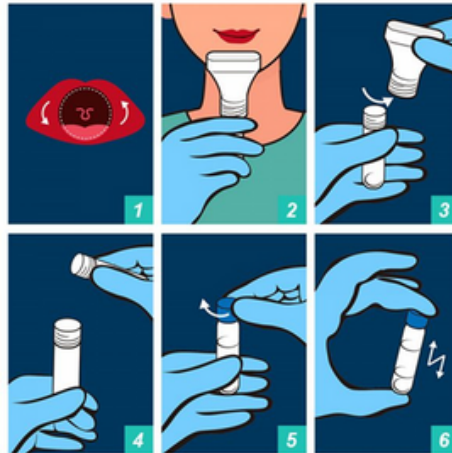
Nota:
compilare Modulo Specifico
e consenso

KIT DEDICATO

- specifico per self sampling o prelievi non invasivi.

CAMPIONE SALIVARE

- quantità minima circa 2mL



CONTENITORE



MODALITÀ OPERATIVE

Nella mezz'ora antecedente il prelievo
EVITARE di:

1. bere caffè
2. mangiare
3. masticare gomme
4. fumare

- Procedere con la raccolta del campione seguendo le istruzioni contenute nel kit.
- Mantenere il campione a temperatura ambiente fino alla spedizione.
- Spedire al laboratorio entro 24 ore dal prelievo.
- CONSERVAZIONE E TRASPORTO CAMPIONI A TEMPERATURA AMBIENTE

ISTRUZIONI PER L'USO:

1 ETICHETTATURA DEL CAMPIONE:

- Apporre "verticalmente" sulla provetta l'etichetta identificativa del paziente e dell'esame COME INDICATO NELL' IMMAGINE 1



- Etichettare la provetta specificando:
 1. nome e cognome della paziente
 2. data di nascita della paziente

2 CONFEZIONAMENTO DEL CAMPIONE:

Inserire la provetta nella busta BIO HAZARD rossa per spedizioni internazionali (IMMAGINE 2) la BIO HAZARD BLU per le spedizioni in UK (IMMAGINE 3) in dotazione e poi all'interno del contenitore in dotazione per il trasporto.



(IMMAGINE 2)



(IMMAGINE 3)

3 MODULISTICA:

Al campione devono essere allegati lo specifico modulo di richiesta e consenso compilati e firmati.

Si raccomanda di compilare nella scheda di accettazione che accompagna il campione la parte relativa all'Indicazione all'esame.

Mod.PR11.A1 Rev.25

eurofins | Genoma

Timbro laboratorio/medico

Modello Scheda di Accettazione Campioni (Laboratori/Medici)

INFORMAZIONI SUL CAMPIONE

Data: _____

Nome Campione/ Codice Campione: _____ Luogo e Data di nascita: _____

Data del prelievo: _____ Indicazioni all'esame: _____

(si ricorda che in caso di minore è necessario compilare il consenso informato dedicato allegando documenti d'identità del minore e di tutti i tutori legali)

Tipo Campione BIOLOGICO

MODALITA' DI PRELIEVO TAMPONE BUCCALE CON CYTOBRUSH:

Durante l'ora precedente alla raccolta:

- Non mangiare
- Non bere
- Non fumare
- Non masticare gomme
- Non lavare i denti

Prima di procedere, controllare che i tamponi buccali siano ben sigillati.



1. Eseguire un risciacquo della bocca con acqua naturale a temperatura ambiente.
2. Aprire la confezione dalla parte opposta rispetto alle setole del tampone.
3. Estrarre il tampone.

ATTENZIONE! Non toccare la testa del tampone per evitare la contaminazione.

4. Strofinare il tampone sulle pareti interne di entrambe le guance, per un totale di almeno 60 secondi.

5. Inserire nuovamente il tampone nella confezione in cui era inizialmente contenuto. Chiudere la bustina piegandola su sé stessa un paio di volte.

SCRIVERE IL NOME, COGNOME E DATA DI NASCITA DELLA PAZIENTE SULLA CONFEZIONE DEL TAMPONE.

6. Conservare e spedire i campioni a temperatura ambiente

